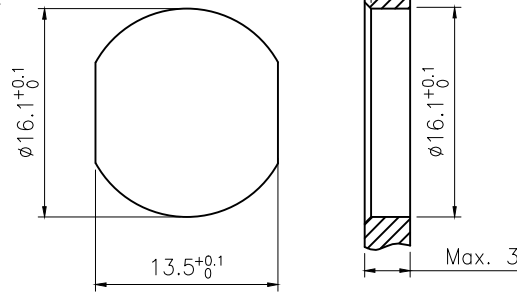


P. C. B面板开孔尺寸



面板开孔尺寸

### 技术参数

连接方式: 螺纹连接  
 接线方式: 焊板  
 类型: 直式插座  
 编码: X型  
 温度范围: -40° C ~ +80° C  
 防护等级: IP67  
 插拔周期: ≥100  
 额定电压: 60V AC/DC  
 额定电流: 0.5A  
 接触电阻: ≤5 mΩ  
 绝缘电阻: ≥100 MΩ

### 材料

外壳材料: 黄铜, 镀镍  
 接触体材料: 磷青铜, 镀金  
 绝缘体材料: 增强尼龙, 黑色  
 屏蔽壳体材料: 锌合金, 镀镍  
 密封材料: 橡胶, 黑色

8	M12 X型直式母座锌合金胶芯金属件	锌合金	镀镍	pc	1
7	M12 X型插板式母针 T-94-B	磷青铜	镀金3μ”	pc	8
6	M12 X型座子卡簧 φ12.5×0.8	黄铜	镀镍	pc	1
5	M12 法兰座外壳专用O型圈 φ16×2	橡胶	/	pc	1
4	M12 锁板六角螺母 M16×1.5	黄铜	镀镍	pc	1
3	M12 X型插板式板后安装插座母头外壳 S-202	黄铜	镀镍	pc	1
2	M12 X型母头胶芯	尼龙	/	pc	1
1	M12母头胶芯专用O型圈 φ9×1.5	橡胶	/	pc	1
No.	Specification	Material	Treat	Unit	Q'ty

GENERAL TOLERANCE (UNLESS SPECIFIED)	DWN	DATE	<b>CAZN 正成</b>
	W.M	2023.6.19	
≤10 ±0.1	CHK	DATE	TITLE M12 X型板后安装孔型插座 PCB式 (标准款)
<10~≤20 ±0.2	APVD	DATE	
<20~≤50 ±0.5	UNIT	REV	PART NO
Angle ±1°	MM	A	
	SIZE	SHEET	DRAWING NO
	A4	1 OF 1	M12-F1-S8X-1

所有材料均符合RoHS要求